



Sunami Evakuesen Plan Tsunami Evacuation Plan Plan d'évacuation Tsunami Port Vila



Woning - Warning - Alerte

Long taem blong wan strong o longfala etkwek, muv aot hariap long ol evakuesen zone. No wet long wan samting. Tekem moa long wan minit o tekem taem blong muv, bae hemi no tufala step ia.

In a long or strong earthquake if you are in an evacuation zone, immediately go to a safe location. Longer than a minute OR hard to stand up, it doesn't have to be both.

Au moment de grands tremblements de terre ou de tremblements de terre de plus d'une minute, évacuez les zones immédiatement. N'attendez pas ! Les deux types de tremblement ne peuvent pas se produire en même temps : SOIT celui où il est difficile de se tenir debout SOIT celui de plus d'une minute.

Wokbaot o ron long baesikel long ol rod blong evri evakuesen zone

If you are in an evacuation zone, walk or ride bicycles quickly following routes to a safe location. Don't use cars.

Circulez à pied ou à vélo suivant les voies tracées pour sortir de toutes les zones

I posibol se fes wev i no bigfala wev iet. I save tekem plante haoa bifo bigfala wev i kam.

The first wave may not be the largest. It may take many hours for the largest wave to arrive.

La première vague peut ne pas être la plus grande. La vague la plus grande peut prendre plusieurs heures pour arriver.

No mas entarem ol evakuesen zone kasem taem we NDMO i talem se hemi oraet

Stay in safe places until all clear from NDMO

Restez hors des zones d'évacuation jusqu'à ce que le NDMO lève l'alerte

Kamaot long ol zone we oli talemaot long ol ofisol woning

Evacuate from the zones stated in the official warning

Quittez les zones faisant l'objet d'alerte officielle



Ples we i sef
Safe location
Endroit sûr pour évacuation



Evakuesen rod
Evacuation route
Voie d'évacuation



Rod
Road
Voie



Denja Red Zone
Shore Exclusion Zone Red
Zone d'exclusion près des côtes rouge

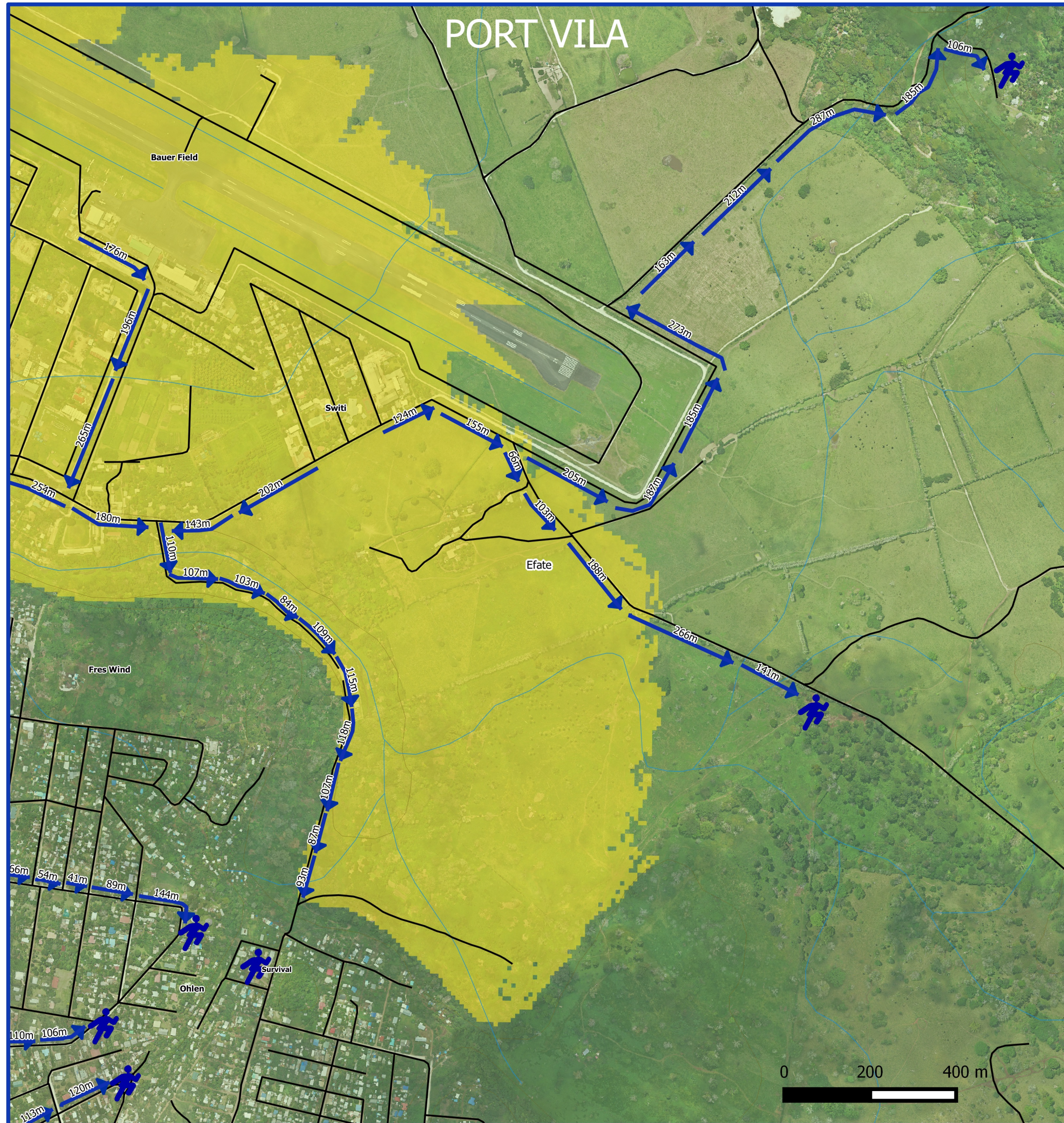


Evakuesen Orenj Zone
Muv aot long zone ia wetem
Denja Zone taem we i kat ofisol woning

Evacuation Zone Orange
Evacuate along with Red Zone when officially directed
Zone d'évacuation orange
Veuillez évacuer avec la zone rouge sur recommandation officielle



Evakuesen Yalo Zone
Mas muv aot long evri ples long zone ia taem we i gat eni naturol o infomol woning
Evacuation Zone Yellow
Evacuate all zones on any natural or informal warning
Zone d'évacuation jaune
Veuillez évacuer toutes les zones à toute alerte naturelle ou officieuse



Tok Saveh: Plis tekem not se ol zones lo map hem i indikativ nomo mo i bes lo available saentifik nolej mo modeling lo taem blo producim map ia Disclaimer: Please note that the evacuation zones are indicative only and based on current science and modelling as at date map published
Avertissement: S'il vous plaît noter que les zones d'évacuation sont données à titre indicatif et sont basées sur la science et la modélisation actuelle qu'à la date de la carte publiée